

» film

is Antwerpen ontvangt van met 27 november het film-erspectief. Je kan er kijken beste sociale films van het n jaar en de mooiste prenten thema 'waardig werk'. Een st 6 euro. Een organisatie van ereidsolidariteit, Filmhuis Universiteit Antwerpen vrij-lienst en Metropolis.

het programma: 'Entre les La silence de Lorna', 'La somorra', 'This is England', town', 'Sunshine cleaning', estler', 'Goodbye Solo' en 3 Millionaire'.  
w.festivalperspectief.be.

**Reversa naar rechtvaardige duur- id**

zich zorgen over de toestand rde, de klimaatverandering, tussen arm en rijk? Peter Tom Vicky De Meyere laten in hun rra Reversa; de transitie naar rdige duurzaamheid' zien ls mensheid hopeloos vastlo- ar ook hoe we het roer kun- goeien. Niet de problemen ntraal in 'Terra Reversa', l de oplossingen.

boek voor te stellen vinden nde weken verschillende ge- i en debatten plaats. Op 19 r om 19.30 uur gaan Ann De- eester (algemeen secretaris eter Bostyn (ABVV) en Eric (Attac) met elkaar in gesprek luis, ABVV, Vrijdagmarkt 9, nt. Op 23 november om 20 Peter Tom Jones, Guy Gyn- njamin Verdonck, Ben Bena- om Kestens en andere te gast aaitheater (Square Sainte- 1000 Brussel). Op 26 novem- 20 uur gaan Chris Serroyen CV-studiedienst) en Rudy De ABVV) in gesprek met Peter es. Dirk Barrez modereert in ne Waterman, Wolstraat 7, :werpen. Op 4 december om rdt Vicky De Meyere geïn- l door Koen Steel (KWB) in De , Oude Graanmarkt 5, 1000

e plukt elke week een ressante of pakkende site van het internet.

w.dancefortheclimate.org

r dan 10 000 mensen kwa- v eind augustus naar het nd in Oostende voor de op- ies van de nieuwe klimaat- van Nick Balthazar. Het is danscin geworden in ware

**Duurzaam toekomstbeeld 2020-2050**

visie 20/11/09

# Naar het werk met elektrische wagen en lekker vegetarisch smullen

Woningen die meer energie produceren dan ze verbruiken, maximaal 2 vleesschotels per week in de bedrijfskantine en speciale etikette- ring voor milieuvriendelijke producten. Het zijn maar enkele van de opmerkelijke ideeën waarover 75 opiniemakers (politici, topmensen van overheidsadministraties, managers van grote Belgische bedrij- ven, vakbondsleiders, vertegenwoordigers van ngo's, hoofdredac- teurs van mediabedrijven...) het eens geraakt zijn.

Het onderzoek werd uitgevoerd door VUB en ULB in opdracht van de Fede- rale Raad voor Duurzame Ontwikke- ling (FRDO). "Dit onderzoek wijst uit dat de steun voor energiezuinige maatregelen en voor hernieuwbare energie veel groter is dan men door- gaans denkt", zegt voorzitter Theo Rombouts van de FRDO. "Als deze mensen, van bedrijven over vakbon- den tot onderwijs en politiek, het eens kunnen worden over een CO<sub>2</sub>-arme samenleving, dan moet het beleid van vandaag ook verder durven gaan." De voorstellen worden door de 75 opinie- makers nodig geacht en ze zijn vol- gens hen ook perfect te realiseren. Een greep uit de, soms gedurfde, ideeën.

**Hoe gaan we om met energie en milieu in 2050?**

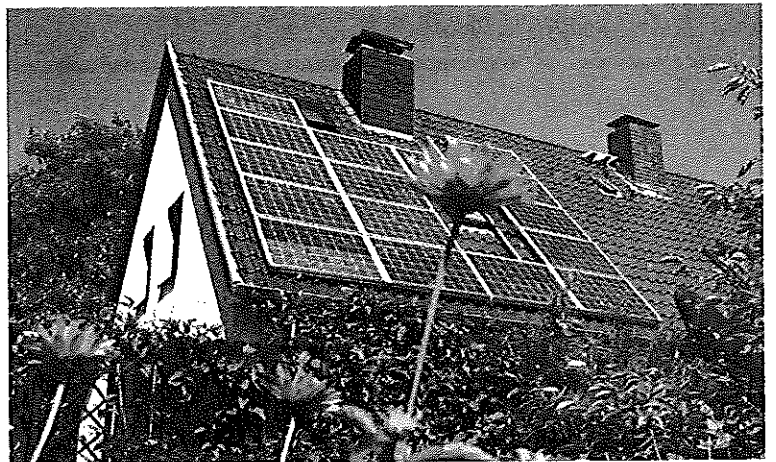
Woningen worden samengebracht rond plaatsen waar men werkt, win- kelt, zich ontspant en naar school gaat. Dat bevordert het gemeen- schapsgevoel en beperkt de nood aan verplaatsingen. Woningen produ- ceren ook meer energie dan ze verbru- ken (door isolatie, zonnepanelen, ...). Elke burger heeft bovendien toegang tot kwalitatief en betaalbaar open- baar vervoer. Individuele wagens zijn verboden in stadscentra. Kleine indi-

viduele wagens op elektriciteit of wa- terstof worden gedeeld met andere burgers, voor verplaatsingen waar het openbaar vervoer niet volstaat (bijvoorbeeld op het platteland). Door een sterke prijsstijging van zo- wel grondstoffen als energie is herge- bruik en recycling een algemene re- gel. Producten worden ook ontwor- pen met het oog daarop. Producten in de winkel zijn voorzien van een etiket dat de hoeveelheid CO<sub>2</sub> vermeldt bij productie en transport en ook aangeeft of sociale normen (zoals voor arbeidsomstandigheden) werden gerespecteerd.

Wat moeten we tegen 2020 bereikt hebben om de doelstel- lingen voor 2050 te realiseren?

Producten die het gevaarlijkst zijn voor het leefmilieu dragen een mel- ding 'Schaadt het leefmilieu' (een beetje zoals nu bij tabak). Kantines (van bedrijven, scholen ...) bieden maximaal 2 vleesschotels per week aan als alternatief voor vegeta- rische schotels. De prijs van CO<sub>2</sub> is mee verrekend in de prijs van producten. Dat kan via belastingen. Hoe meer een gezin verbruikt, des te duurder wordt de kilowattuur. Alle renovaties van woningen respec- teren de 'lage energie norm' (3 liter stookolie/m<sup>2</sup>/jaar). Bedrijfswagens zijn niet langer een extralegaal loonvoordeel. In de plaats komt een 'mobiliteitskredietkaart', waarmee je gebruik maakt van open- baar vervoer en autodelen.

Peter Heirman



**puzzelaar 152**

Stuur het sleutelwoord van deze puzzel naar Visie, Puz- zel 152, Postbus 20, 1031 Brussel. Doe dit vóór 30 novem- ber 2009. Uit de juiste inzendingen worden tien winnaars geloot. Ze worden bekendgemaakt in Puzzel 154. Graag postzegel bijvoegen ter waarde van 0,59 euro (niet vast- kleven a.u.b.). Naam en adres vermelden. Vergeet niet je voorkeur aan te duiden.

Volgende boeken te winnen (onderstreep je voorkeur)

- Omgaan met druk
- Poorten van Atlantis - Patrick Lagrou (jeugdboek)
- Nieuwe wokrecepten - Piet Huysentruyt
- Schaduw van het kruis - Jan Leyers
- Mannen die vrouwen haten - Stieg Larsson

Oplossing puzzel 150

afvaar- digen	▼	winter- sport	▼	sporen- plant	▼	ver- melden	▼	muur- holte
deel v.e. kerk		drank				opstootje		
▶		6						
vadsig	▶			half (Latijn)	▶			
uit- spansel				deel van het oor		2		
▶					lynx	▶		
					bijart- term			
3								
stremsel		troef- kaart	▶			op- schik		zoom
		haast						
▶				inhouds- maat	▶			
				film- decor				
takie	▶							